

**Fermetures
silencieuses
et contrôlées**

***Kontrolliert
gedämpfte
Schließsysteme***



SlowMotion hinge solutions



**FORMENTI &
GIOVENZANA**

SlowMotion@



Le mouvement parfaitement contrôlé

Perfekt kontrollierter Bewegungsablauf

Une solution complète

L'amortisseur SlowMotion@ à clipser sur le bras de la charnière assure un fonctionnement parfait et silencieux lors de la fermeture.

Une large gamme pour chaque application

L'amortisseur à clipser SlowMotion@ a été développé pour être utilisé avec les charnières des séries Optima Click, M Click et MS Slide-On, et ce dans tous les coudes standards. De nouveaux connecteurs de renvoi permettent l'utilisation du SlowMotion@ avec les charnières d'angles 30°, 45°, 90°.

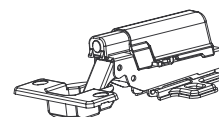
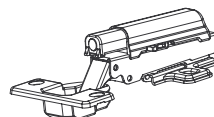
Eine abgerundete Lösung

Der Dämpfer Add-on SlowMotion@ für Scharniere stellt den perfekten und geräuscharmen Bewegungsablauf sicher, auch wenn die Möbeltür mit Wucht zugeschlagen wird.

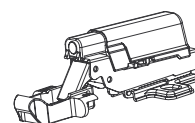
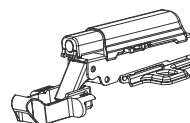
Ein breit gefächertes Programm für jede Anwendung

Der Dämpfer SlowMotion@ ist für alle Anwendungsmöglichkeiten der Scharnierserien Optima Click, M Click und MS Slide-On entwickelt worden. Er ist für alle Standard-Kröpfungen erhältlich. Die neuen Adapter lassen den Einsatz vom Dämpfer SlowMotion@ auch für Eckscharniere 30° und 45° sowie für Stollenscharniere zu.

SlowMotion@ 0/8/15



Charnières pour porte bois/Scharniere für Holztüren



Charnière pour porte à cadre aluminium/Scharniere für Alurahmentüren

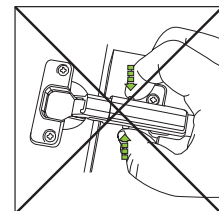
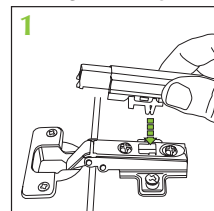
SlowMotion@ coude 0
SlowMotion@ KR 0

59.0500.**.00.000

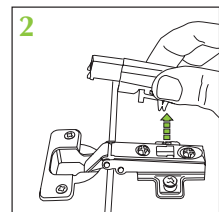
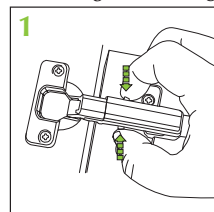
SlowMotion@ coude 8
SlowMotion@ KR 8

59.0500.**.08.000

Montage/ Montageanleitung



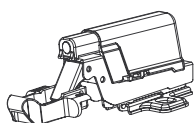
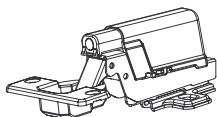
Démontage/ Demontage



Dimensions de la porte Türmaße

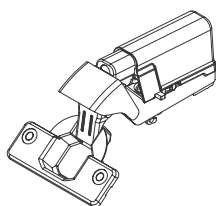
Largeur Breite	Hauteur Höhe	Epaisseur Dicke	Poids de la porte
			Türgewicht
450 mm	600 mm	18 mm	3,0 kg
350 mm	700 mm	18 mm	3,1 kg
400 mm	700 mm	18 mm	3,6 kg
450 mm	700 mm	18 mm	4,1 kg
500 mm	700 mm	18 mm	4,5 kg
600 mm	700 mm	18 mm	5,4 kg
400 mm	1200 mm	18 mm	6,2 kg
450 mm	1200 mm	18 mm	7,2 kg
500 mm	1200 mm	18 mm	7,8 kg
600 mm	1200 mm	18 mm	9,3 kg
400 mm	2100 mm	18 mm	10,9 kg
450 mm	2100 mm	18 mm	12,3 kg

SlowMotion@ 30°/45°/90°



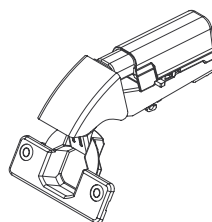
SlowMotion@ coude 15
SlowMotion@ KR 15

59.0500.**.15.000



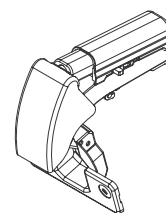
Renvoi pour charnière
d'angle 30° + SlowMotion@
Für 30° Scharnier; Adapter 30° in
Kombination mit Add-on KR 15

59.0500.06.30.00000



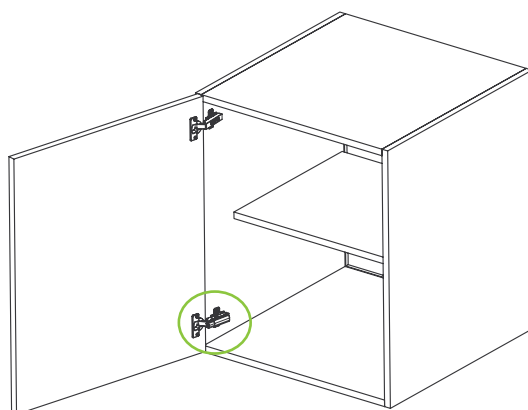
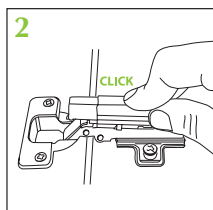
Renvoi pour charnière
d'angle 45° + SlowMotion@
Für 45° Scharnier; Adapter 45°
in Kombination mit Add-on KR 8

59.0500.06.45.00000



Renvoi pour charnière
d'angle 90° + SlowMotion@
Für Stollenscharnier; Adapter für
Stollenscharnier und Add-on KR 0

59.0500.06.90.00000



Position de montage optimale Ideale Einbauposition

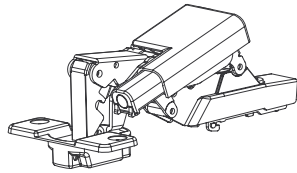
L'amortisseur
SlowMotion@
doit être de préférence
monté sur la charnière
inférieure.

*Die SlowMotion@
Dämpfer vorzugsweise
am unteren Scharnier
befestigen.*

Nombre de charnières Anzahl Scharniere

SlowMotion@	Standard
1	1
1	1
1	1
1	1
1	1
1	1
1	1
1-2	1-2
1-2	1-2
1-2	1-2
2	1
2	2
2	2

SlowMotion@ 175°

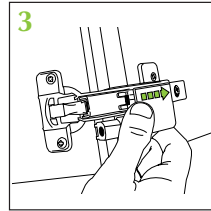
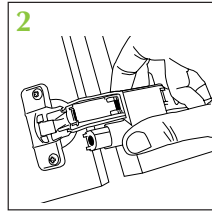
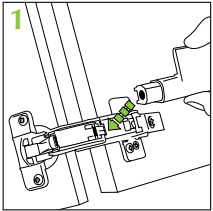


SlowMotion@ 175°
59.0500.**.0W.000

** Finitions:
16 = Nickel
06 = Gris sur demande

** Ausführungen:
16 = Vernickelt
06 = Grau auf Anfrage

Montage/ Montageanleitung



Finaliser l'installation de l'amortisseur SlowMotion@ sur le bras de la charnière en fermant et en ouvrant la porte une fois.

Um die Montage des Dämpfers SlowMotion@ abzuschließen, muss die Schranktür einmal geöffnet und geschlossen werden.

Dimensions de la porte Türmaße			Poids de la porte Tür-Gewicht	Nombre de charnières Anzahl Scharniere	
Largeur Breite	Hauteur Höhe	Epaisseur Dicke		SlowMotion@	Standard
450 mm	600 mm	18 mm	3,0 kg	1	1
350 mm	700 mm	18 mm	3,1 kg	1	1
400 mm	700 mm	18 mm	3,6 kg	1	1
450 mm	700 mm	18 mm	4,1 kg	1	1
500 mm	700 mm	18 mm	4,5 kg	1	1
600 mm	700 mm	18 mm	5,4 kg	1	1
400 mm	1200 mm	18 mm	6,2 kg	1-2	1-2
450 mm	1200 mm	18 mm	7,2 kg	1-2	1-2
500 mm	1200 mm	18 mm	7,8 kg	1-2	1-2
600 mm	1200 mm	18 mm	9,3 kg	2	1
400 mm	2100 mm	18 mm	10,9 kg	2	2
450 mm	2100 mm	18 mm	12,3 kg	2	2
600 mm	2100 mm	18 mm	17,0 kg	3	1

SlowMotion Ω



Amortissement et design élégant

Dämpfungstechnologie mit elegantem Design

Une solution fonctionnelle et élégante

L'amortisseur SlowMotion Ω associe à la fois: contrôle du mouvement, silence et design élégant.

Une large gamme d'application

L'amortisseur SlowMotion Ω a été développé pour être utilisé avec les charnières Optima Click, M Click et MS Slide-On, coude 0, 8, 15 et pour les applications spéciales d'angle 24°, 25°, 30°, 45°, 90°.

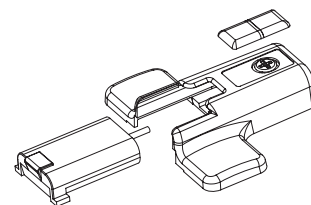
Funktionale, elegante Lösung

Der Dämpfer SlowMotion Ω verbindet alle Eigenschaften von kontrolliertem und geräuschemem Bewegungsablauf mit einfachem und elegantem Design.

Eine breit gefächerte Anwendungspalette

Der Dämpfer SlowMotion Ω wurde für Scharniere der Serien Optima Click, M Click und MS Slide-On entwickelt.

Er kann für die Kröpfungen 0, 8, 15 sowie bei Eckscharnieren 30° und 45° und bei Stollenscharnieren eingesetzt werden.



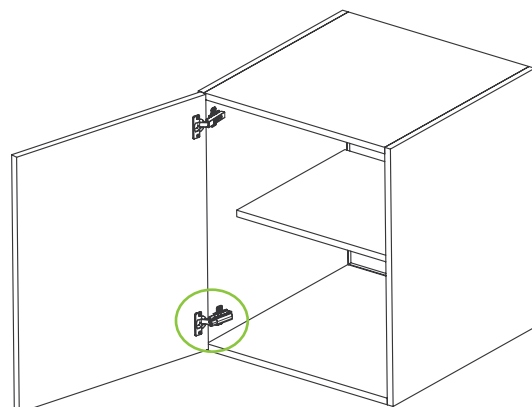
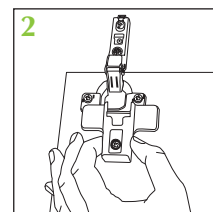
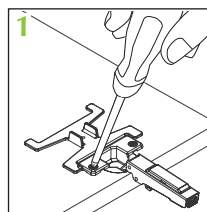
Référence pour :

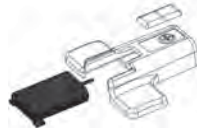
- 1 amortisseur
- 1 cache plastique
- 1 logo autocollant
- 1 vis et notice de montage

Artikelnummer beinhaltet:

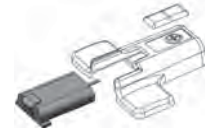
- 1 Dämpfer
- 1 KST-Abdeckung
- 1 Logosticker
- 1 Schraube und Montageanleitung

Montage/ Montageanleitung





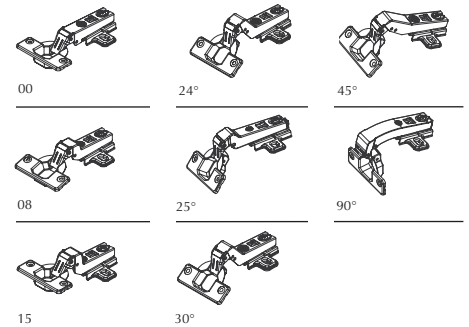
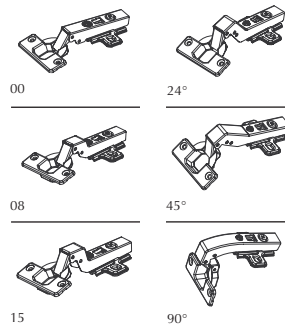
Optima Click



M Click / MS Slide-On

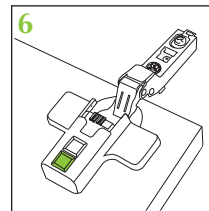
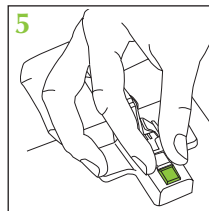
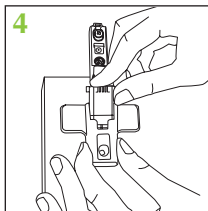
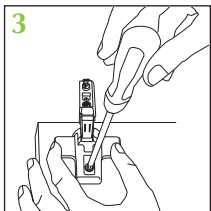
SlomotionΩ pour charnières série Optima Click
SlomotionΩ für Scharniere der Serie Optima Click

1.45-48	59.0600.06.0X0.0000
1.52	59.0600.06.0XB.0000



SlomotionΩ pour charnières série M Click et MS Slide-On
SlomotionΩ für Scharniere der Serien M Click und Slide-On

1.45-48	59.0600.06.0M0.0000
1.52	59.0600.06.0MB.0000



Position de montage optimale
Ideale Einbauposition

L'amortisseur SlowMotionΩ doit être monté de préférence sur la charnière inférieure.

Die SlowMotionΩ Dämpfer vorzugsweise am unteren Scharnier befestigen.

Dimensions de la porte Türmaße			Poids de la porte Türgewicht	Nombre de charnières Anzahl Scharniere	
Largeur Breite	Hauteur Höhe	Epaisseur Dicke		SlowMotionΩ	Standard
450 mm	600 mm	18 mm	3,0 kg	1	1
350 mm	700 mm	18 mm	3,1 kg	1	1
400 mm	700 mm	18 mm	3,6 kg	1	1
450 mm	700 mm	18 mm	4,1 kg	1	1
500 mm	700 mm	18 mm	4,5 kg	1	1
600 mm	700 mm	18 mm	5,4 kg	1	1
400 mm	1200 mm	18 mm	6,2 kg	1-2	1-2
450 mm	1200 mm	18 mm	7,2 kg	1-2	1-2
500 mm	1200 mm	18 mm	7,8 kg	1-2	1-2
600 mm	1200 mm	18 mm	9,3 kg	2	1
400 mm	2100 mm	18 mm	10,9 kg	2	2
450 mm	2100 mm	18 mm	12,3 kg	2	2



Un mouvement doux et silencieux

Leichtes, sanftes Schließen

Une solution simple pour réduire le bruit

L'amortisseur de porte ZITTO est la solution la plus simple pour réduire efficacement le bruit à la fermeture des portes.

Un support pour chaque besoin

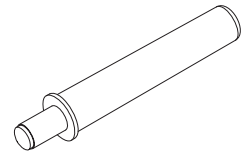
L'amortisseur ZITTO s'adapte sur 3 supports différents: embase linéaire, cruciforme 37mm et 28mm. Il peut également être inséré directement dans le chant du caisson, dans un perçage de Ø10mm.

Die einfachste Lösung für geräuscharmes Schließen

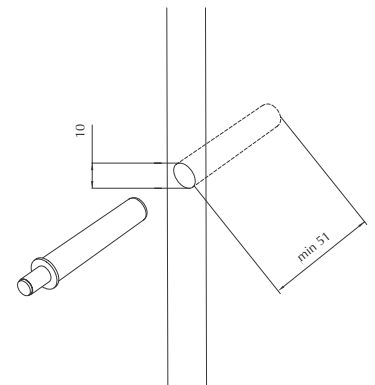
Der Türdämpfer Zitto ist die einfachste Lösung zur Verminderung von Schließgeräuschen.

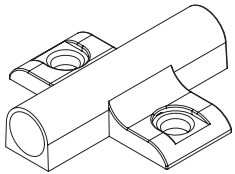
Viele Anwendungsmöglichkeiten

Zitto kann mit 3 verschiedenen Adapterplatten eingesetzt werden: linear, mit 37 und 28 mm Kantenabstand in 5 mm Lochreihen. Er kann auch direkt in die Möbelseite eingebaut werden. Dafür benötigt man eine Bohrung mit 10 mm Durchmesser.



Amortisseur Zitto
Türdämpfer Zitto
59.5300.C6.00.000

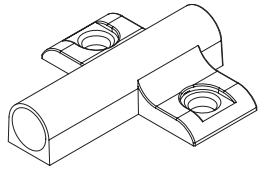




Embase 28mm*
Adapterplatte 28mm*

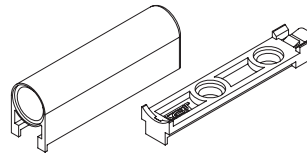
59.5328.**.00.000

*Sur demande
*Auf Anfrage



Embase 37mm
Adapterplatte 37mm

59.0337.**.00.000

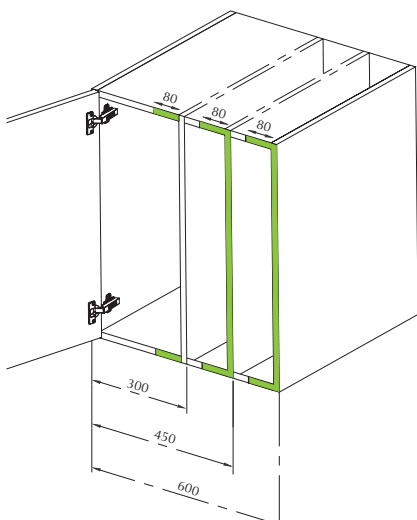
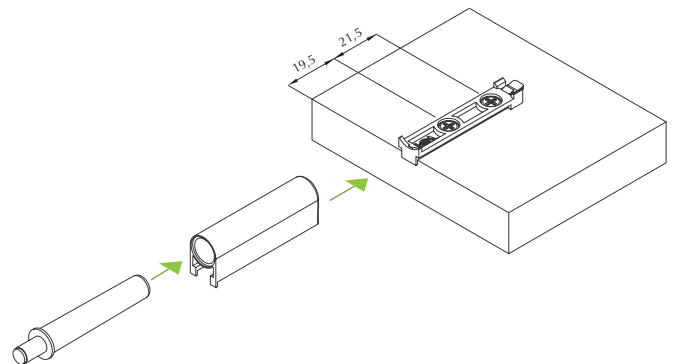
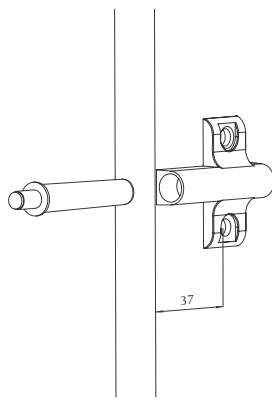
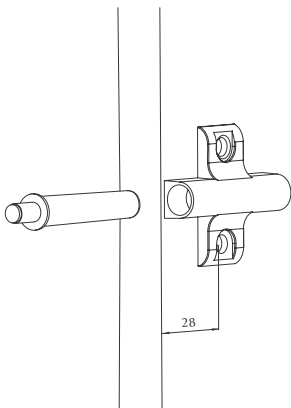


Embase linéaire
Adapterplatte linéaire

59.031L.**.00.000

** Finitions:
16 = Nickel
06 = Gris sur demande

** Ausführungen:
16 = Vernickelt
06 = Grau auf Anfrage



Position de montage optimale
Ideale Einbauposition

Le montage préconisé pour l'amortisseur ZITTO varie en fonction du poids et de la hauteur de la porte du meuble

Die optimale Positionierung des Dämpfers ZITTO muss individuell ermittelt werden. Als maßgebliche Größen sind die Türmaße und das Türgewicht zu berücksichtigen.

Légende - Legende

Zone Optimale - Optimale Zone

Précision, silence, mouvement irréprochable: la technologie SlowMotion rend agréable le mouvement de fermeture des portes et tiroirs. La technologie SlowMotion dans le mobilier et dans les meubles de cuisine valorise le design et les choix des matériaux. Les portes se ferment agréablement, en silence.

Trois niveaux pour une qualité supérieure

Trois solutions différentes sont proposées: une variante indépendante de la charnière, une variante d'ajout optionnel sur la charnière et enfin un produit entièrement intégré à la charnière pour un design soigné dans le meuble. Tous les produits sont équipés de la dernière génération d'amortisseurs en silicone, assurant ainsi les meilleures performances quelles soient les conditions et la durée d'utilisation.

*P*räzise, geräuschlose Bewegungsabläufe: Das Schließen von Türen und Schubkästen mit der SlowMotion Technologie ist eine angenehme Erfahrung. Küchenmöbel und Accessoires, welche mit dieser Technologie ausgestattet sind erhöhen durch ihre Funktionalität, ihr Design und die ausgesuchten Materialien den Eindruck von Qualität. Türen schließen absolut sicher und geräuschlos.

Drei verschiedene Qualitätsstufen

Drei verschiedene Lösungswege werden angeboten. Die Standardlösung geht vom direkten Einbau des Dämpfers im Möbel aus, die Alternative ist ein nachrüstbarer Dämpfer für das Scharnier. Eine weitere Möglichkeit ist der vollständig integrierte Dämpfer, damit auch der Innenraum des Möbels ein einheitliches Design bietet. Alle Produkte sind mit Silikondämpfern der letzten Generation ausgestattet. Sie stellen auch unter starker Beanspruchung, über den gesamten Lebenszyklus des Möbels, eine konstant gute Funktionsweise sicher.



**Technologie SlowMotion:
La solution pour
un mouvement parfait,
silencieux et contrôlé.**

**SlowMotion Technologie:
Die richtige Lösung
für perfektes,
geräuschloses Schließen**





FORMENTI & GIOVENZANA S.p.A.

Via Concordia, 16
20050 Veduggio con Colzano (MI) - ITALY
Tel. +39 0362 947.1 r.a. - Fax +39 0362 998788
<http://www.fgv.it> - info@fgv.it

FGV SLOVAKIA, Spol s r.o.

Partizánska cesta 73, P.O.BOX 87
957 01 Bánovce nad Bebravou - SLOVAKIA
Tel. +421 (0) 38 7626 100
Fax +421 (0) 38 7626 105
info@fgv.sk

FGVTN BRASIL LTDA.

Rua Francisco Derosso, 1352
Curitiba Paraná 81710 000 - BRASIL
Tel. +55 41 2107 4411
Fax +55 41 3275 3038
fgvtn@fgvtnbrasil.com.br
www.fgvtnbrasil.com.br

FGV ASIA Limited

2503A-2505, 113 Argyle Street
Kowloon, Hong Kong - P R CHINA
Tel.+852 2648 7419
Fax +852 2648 7389
info@fgvasia.com
www.fgvasia.com

FGV (Guangzhou) Company Limited

Units 2710-2711, Yang Cheng International Trading Centre
East Tower, Ti Yu Dong Lu, No. 122
Guangzhou - P R CHINA
Tel. +86 20 38870570
Fax +86 20 38870323
info@fgvchina.com
www.fgvchina.com

DEUTSCHE FGV Formenti & Giovenzana Möbelbeschläge GmbH

Industriestr. 44
D-33397 Rietberg - GERMANY
Tel. +49 (0) 5244-9708-0
Fax +49 (0) 5244-9708-15
www.fgvgermany.com

FORMENTI & GIOVENZANA POLSKA Sp. z o.o.

Ul. Boleslawiecka 8a
98-400 Wieruszów - POLAND
Tel. +48 62 58 10 400
Fax +48 62 58 10 480
www.fgvpolaska.pl

FGV LIFESTYLES INDIA Pvt. Ltd.

B 104 Abhinav Apartments Shradhanand Road
Vile Parle (East) Mumbai 400057 - INDIA
Tel. +91 2226180007 / 26101534
Fax +91 2226180006
fgvlifestyles@vsnl.net

FGV AMERICA, Inc.

PO Box 691 056
Charlotte, NC 28227-7018
Tel. +1 800 619 5446
Fax +1 800 876 7454
www.fgv.it

FORMENTI & GIOVENZANA IBERICA, S.L.

Santiago Rusiñol 27, local 6
08031 Barcelona - SPAIN
Tel. +34 93 357 48 38
Fax. +34 93 429 89 05
mauricidepedro@fgviberica.e.telefonica.net

CRESTWOOD FITTINGS Ltd.

Crestwood House
St. Martin's Stamford
Lincolnshire PE9 2LG - U.K.
Tel. +44 (0) 1780-753407
Fax +44 (0) 1780-752344
www.crestwood.co.uk

CONTEC - INTERNATIONAL

131, rue de Paris
F - 94220 Charenton-Le-Pont - FRANCE
Tel. +33 (0) 1 56 29 15 15
Fax +33 (0) 1 56 29 15 16
www.contec-international.com